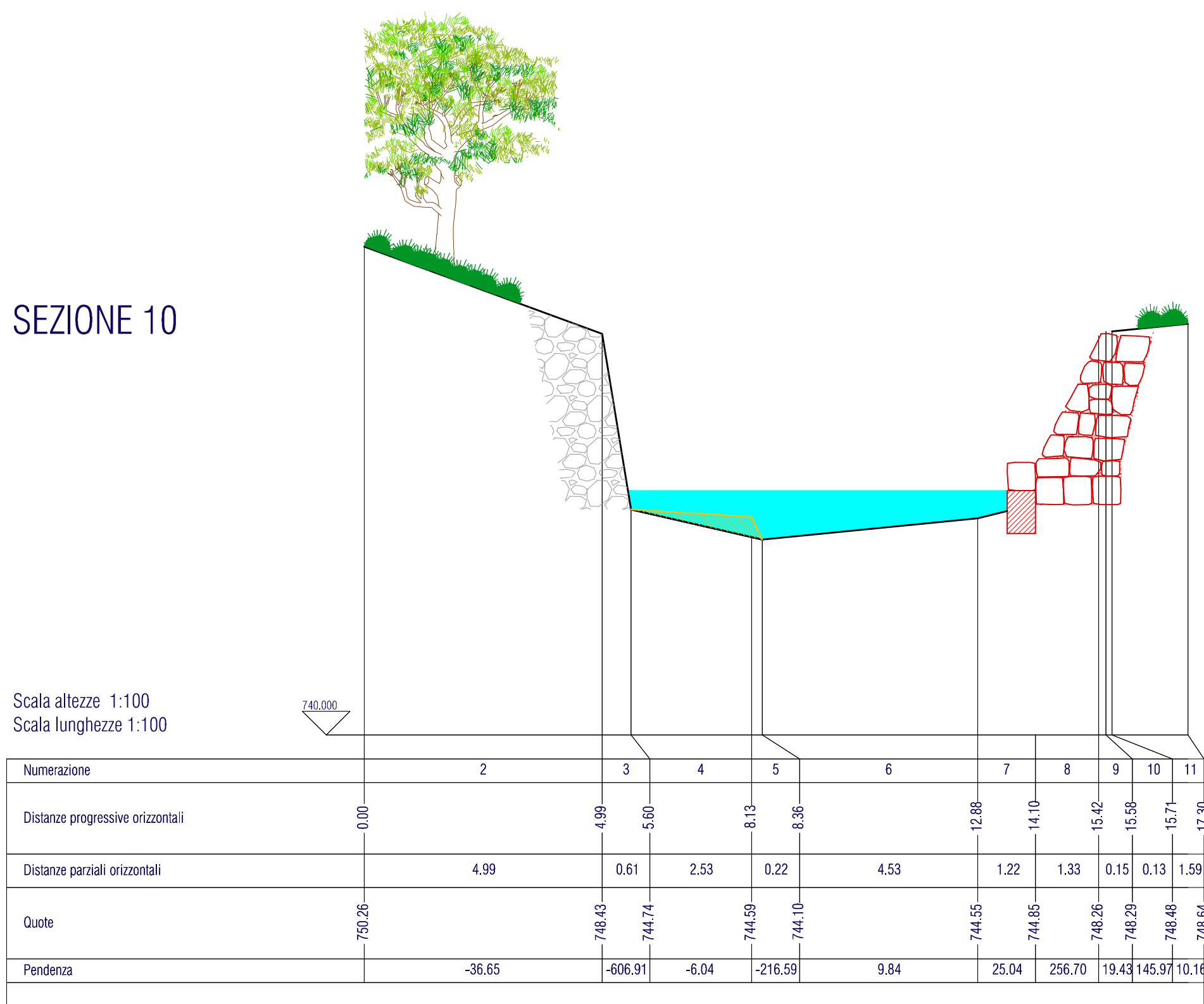
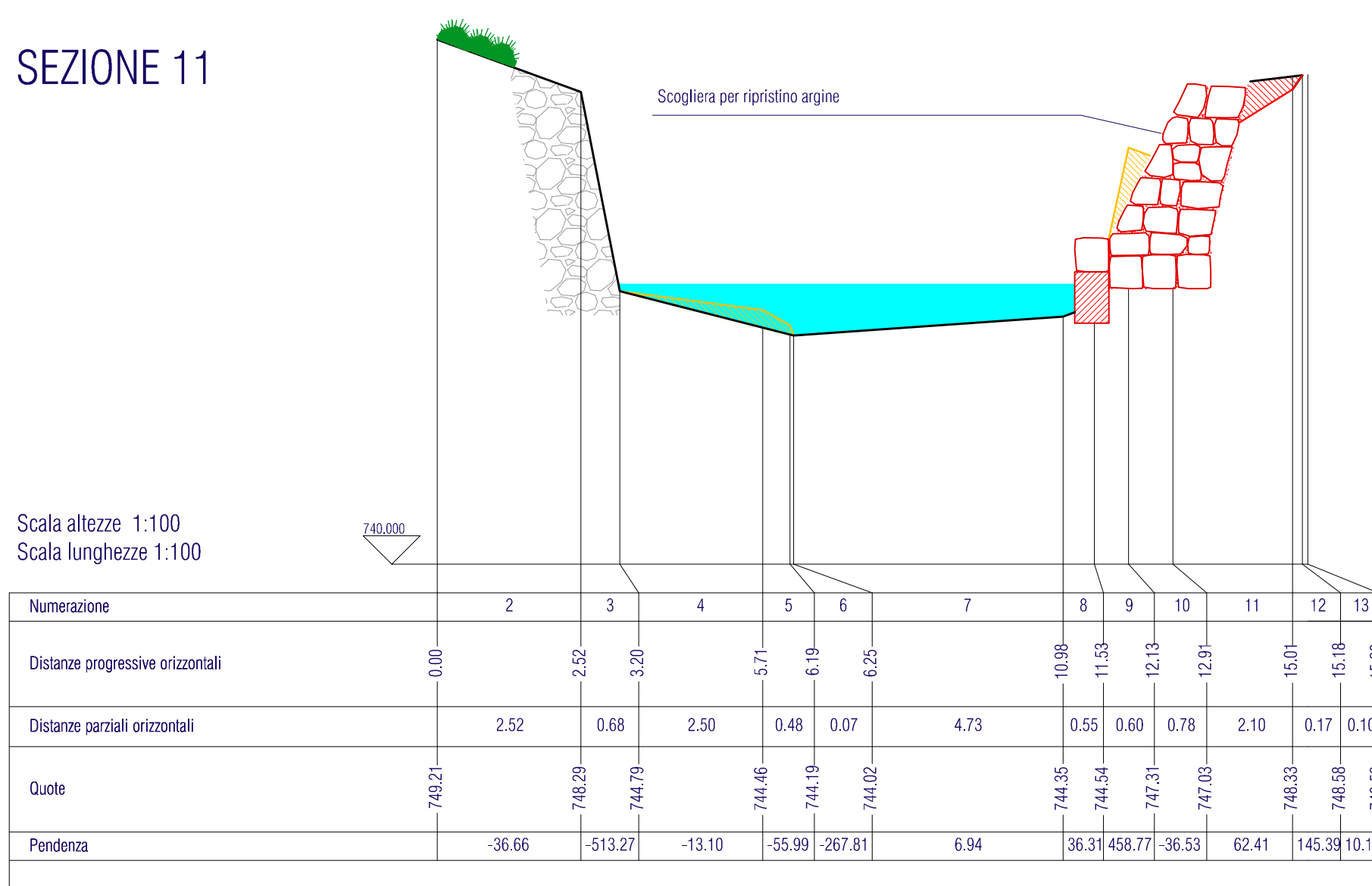


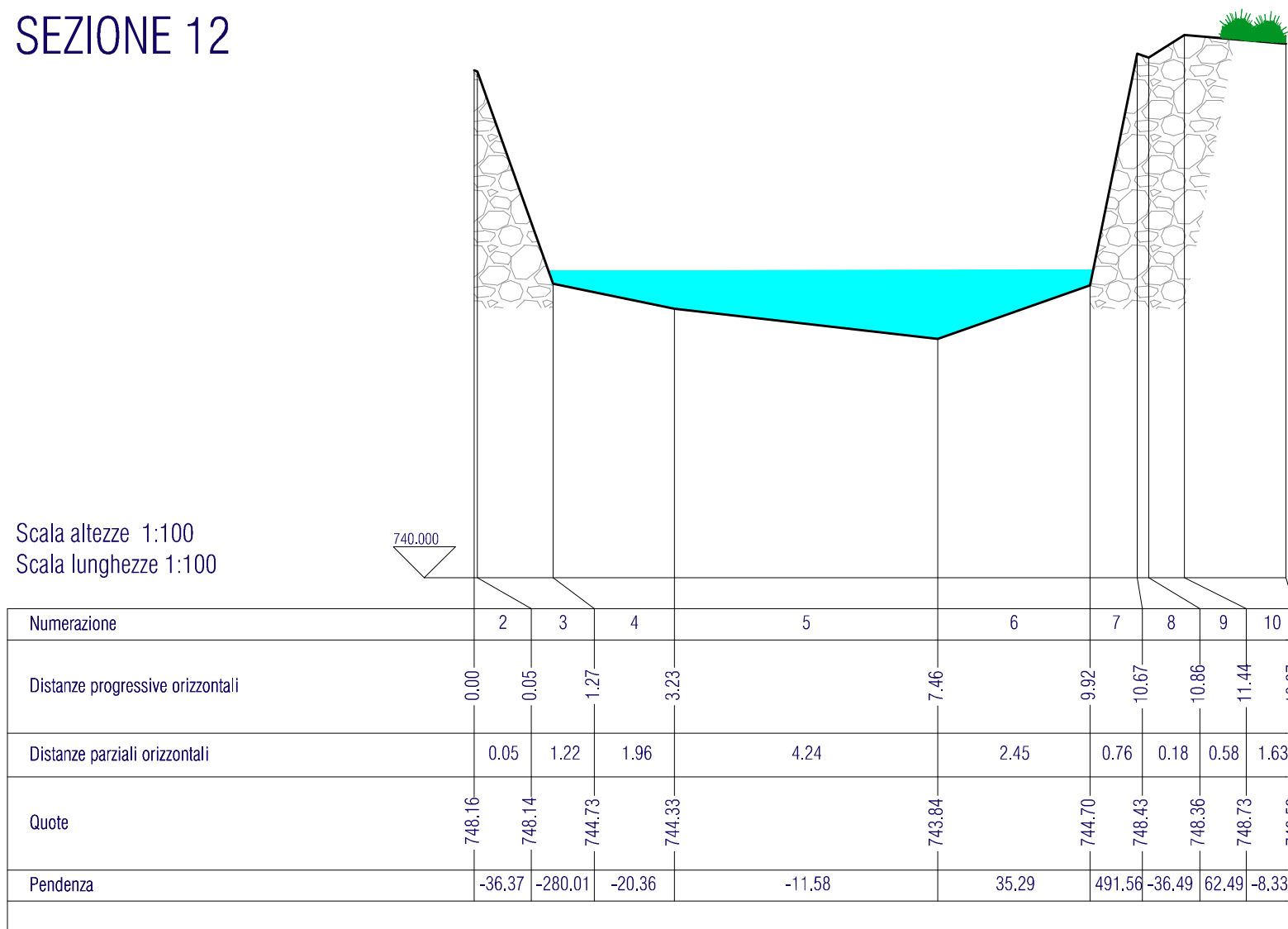
SEZIONE 10



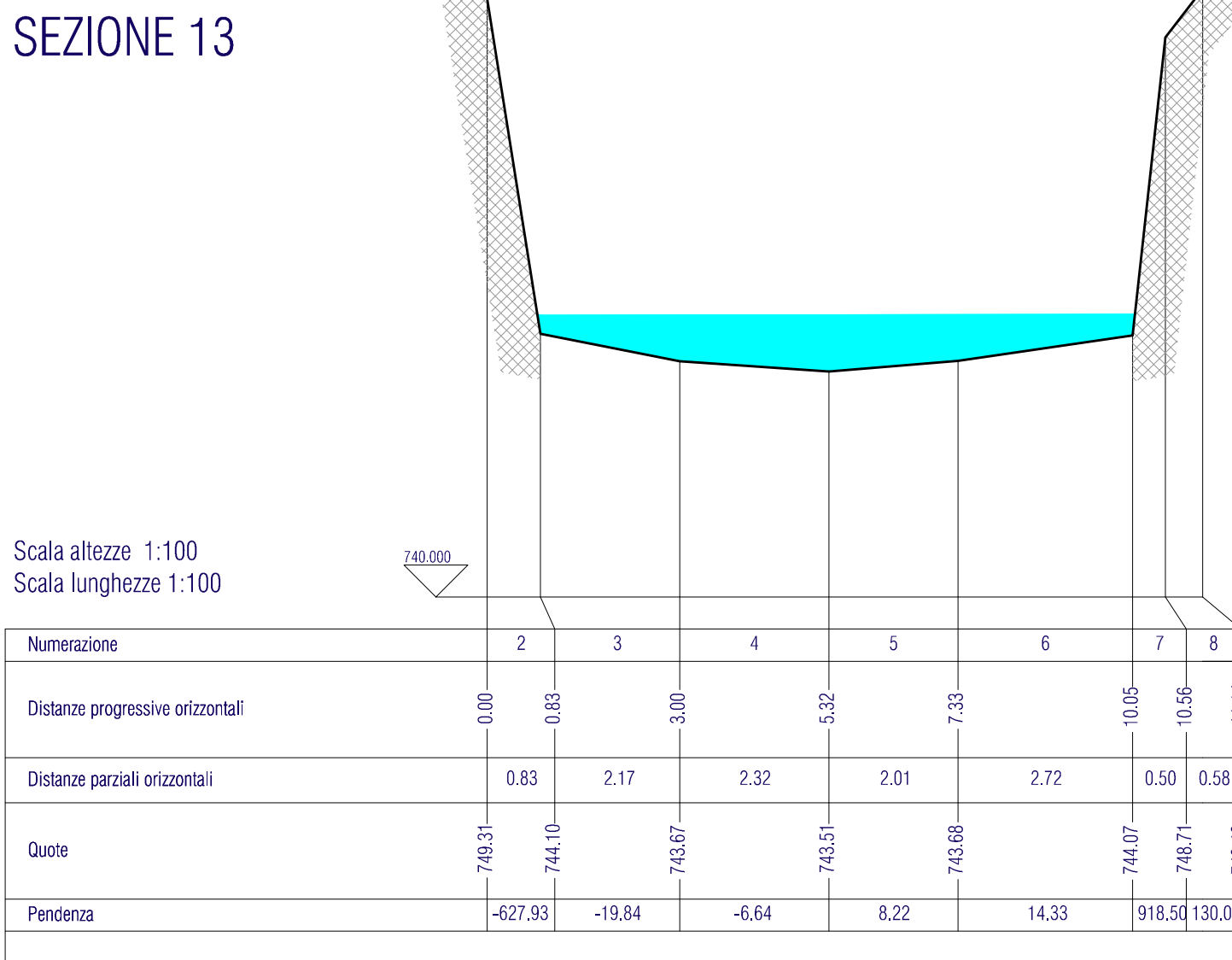
SEZIONE 11



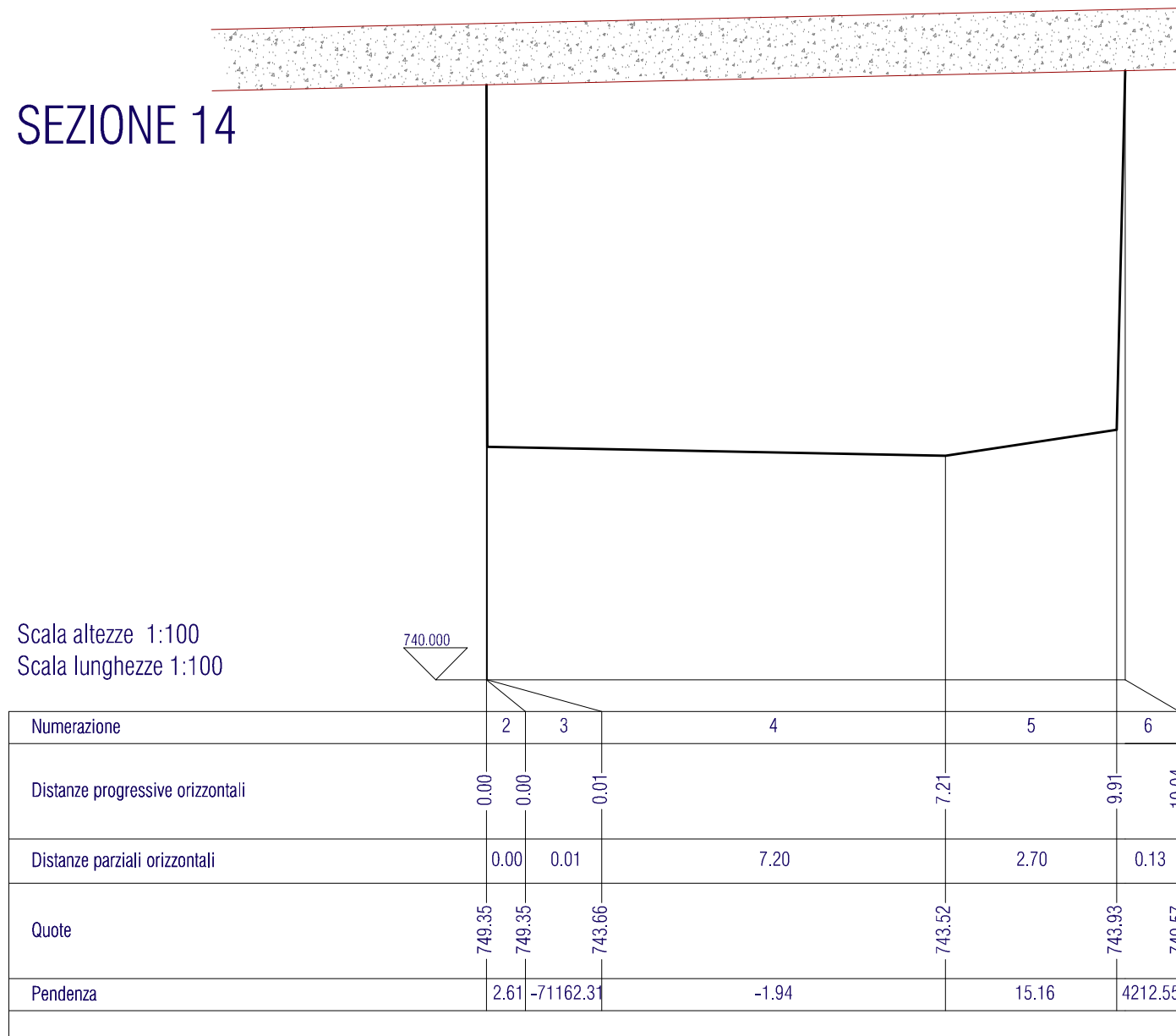
SEZIONE 12



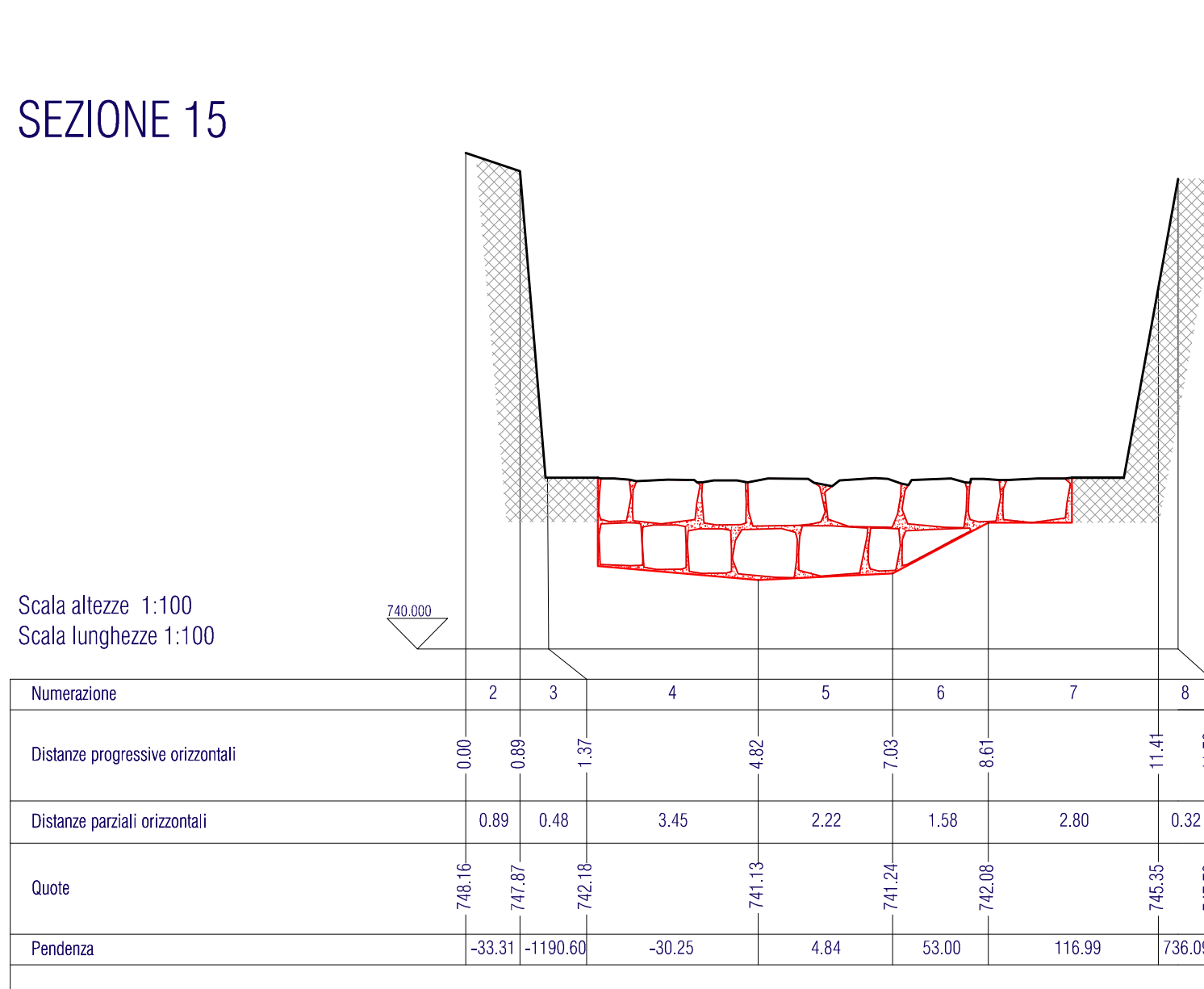
SEZIONE 13



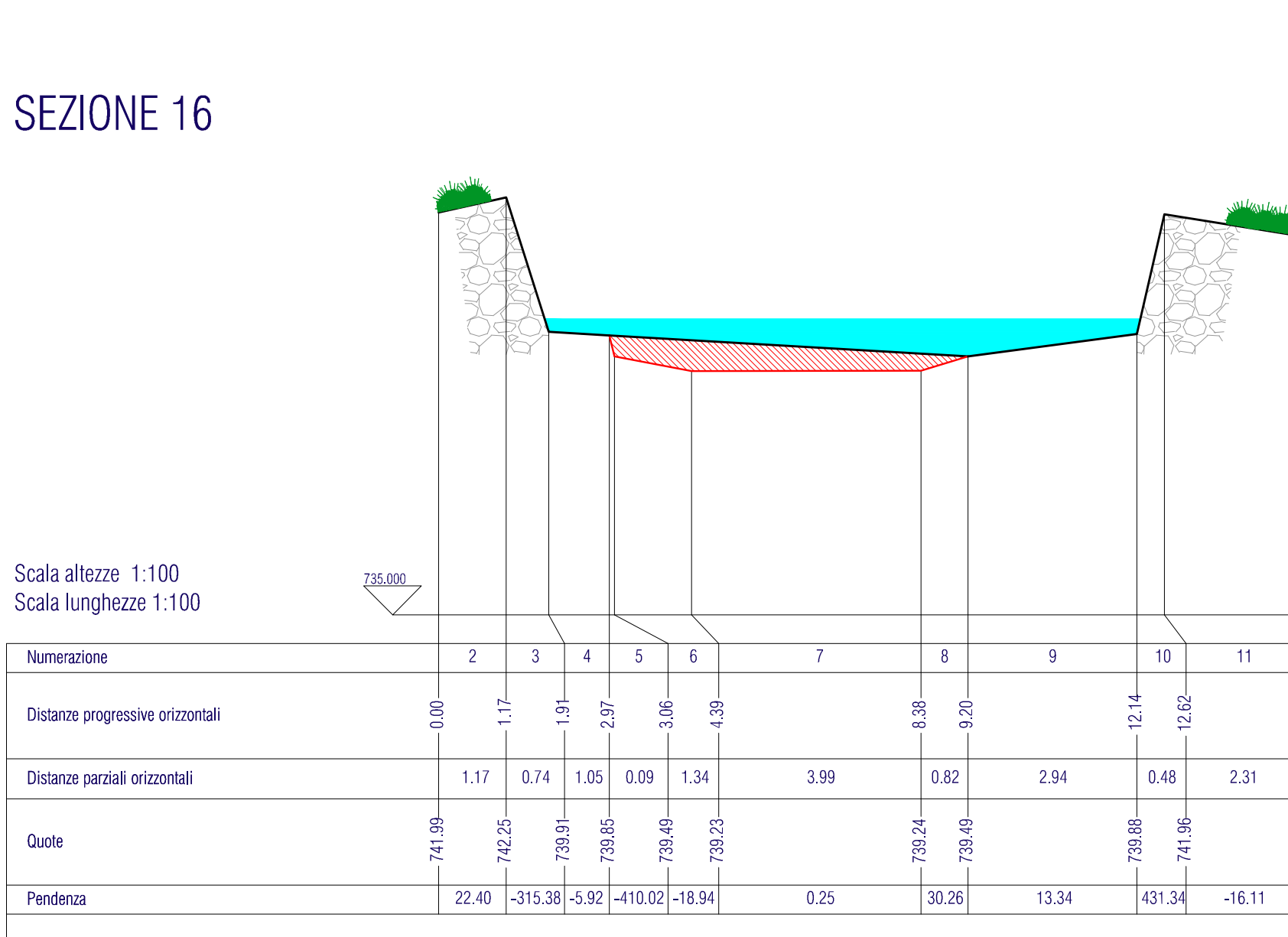
SEZIONE 14



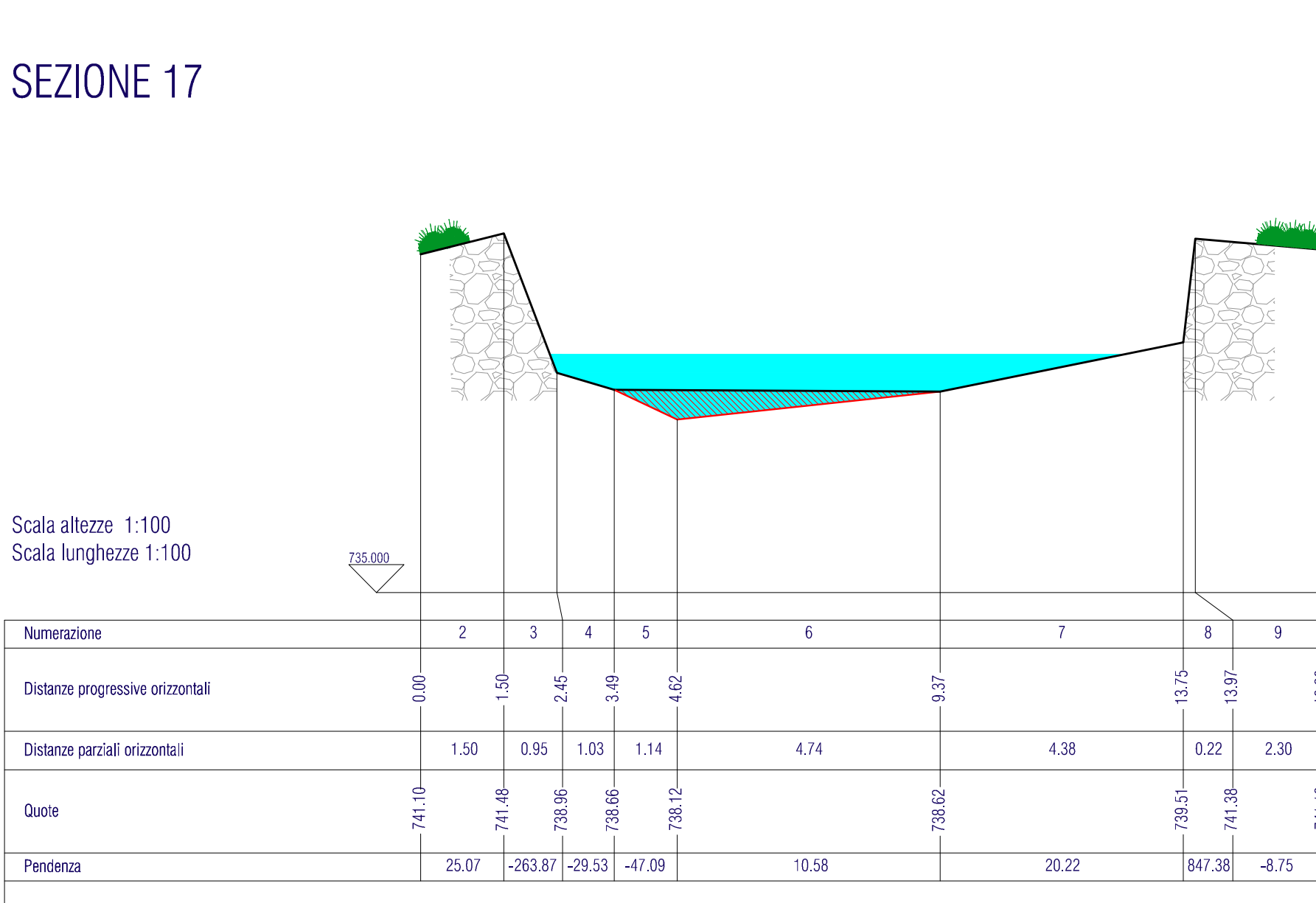
SEZIONE 15



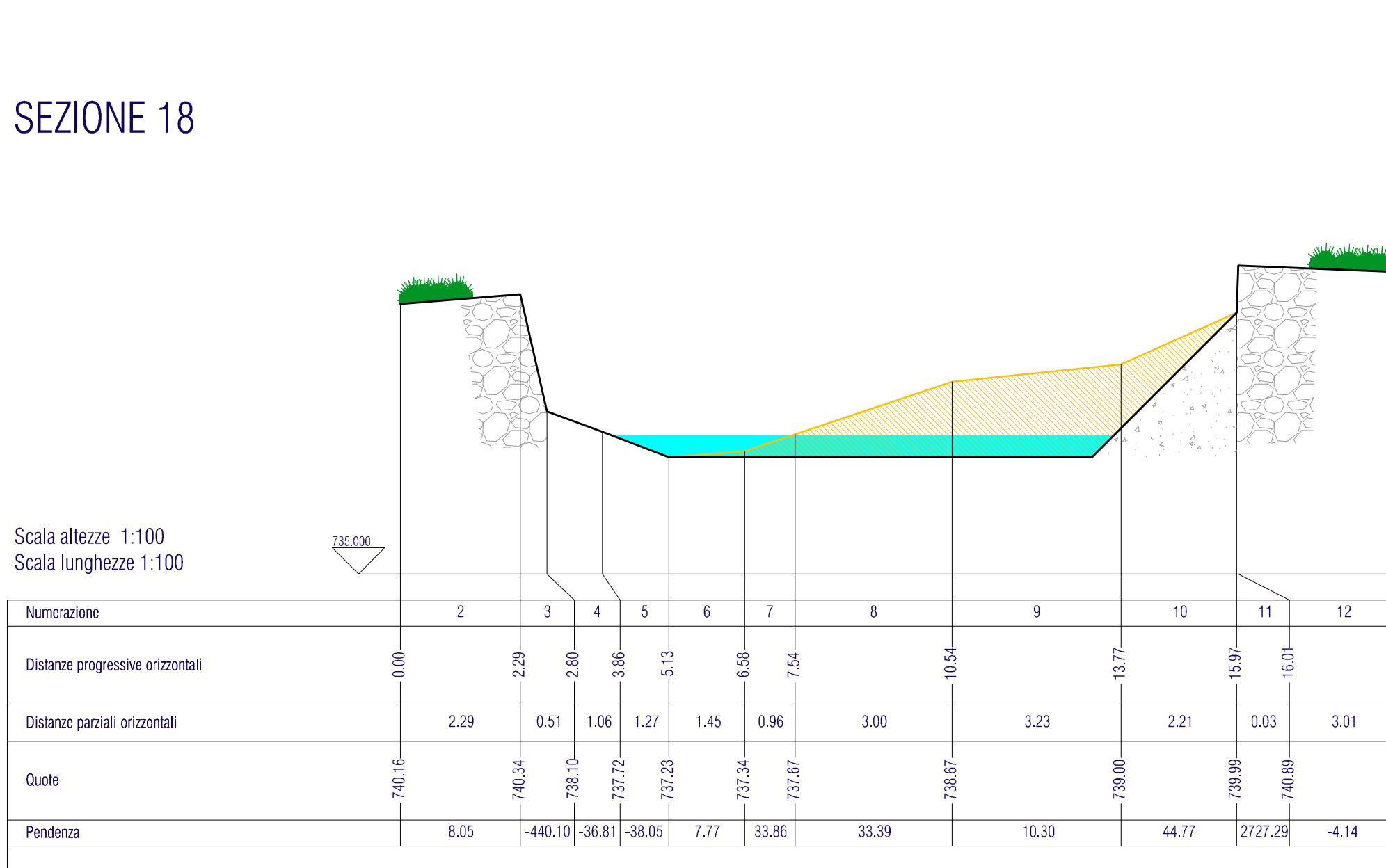
SEZIONE 16



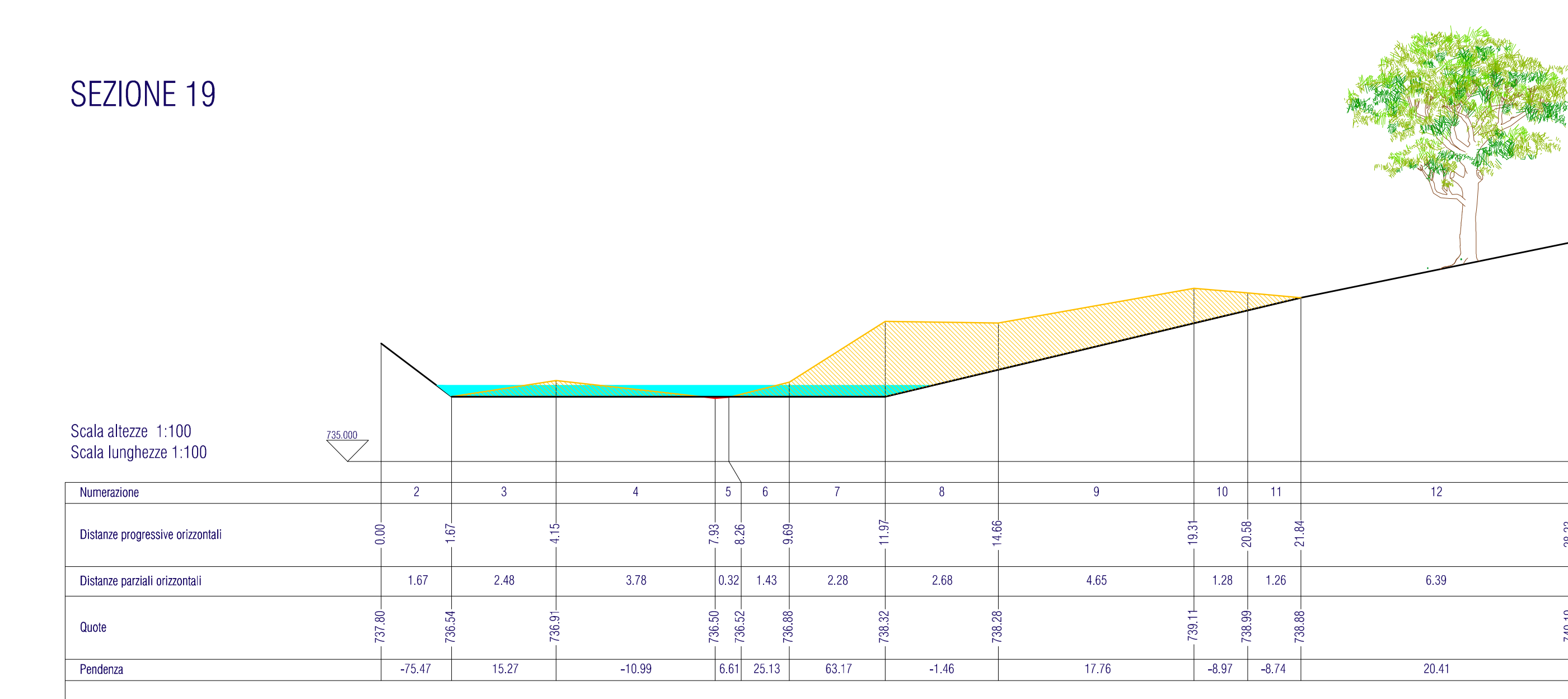
SEZIONE 17



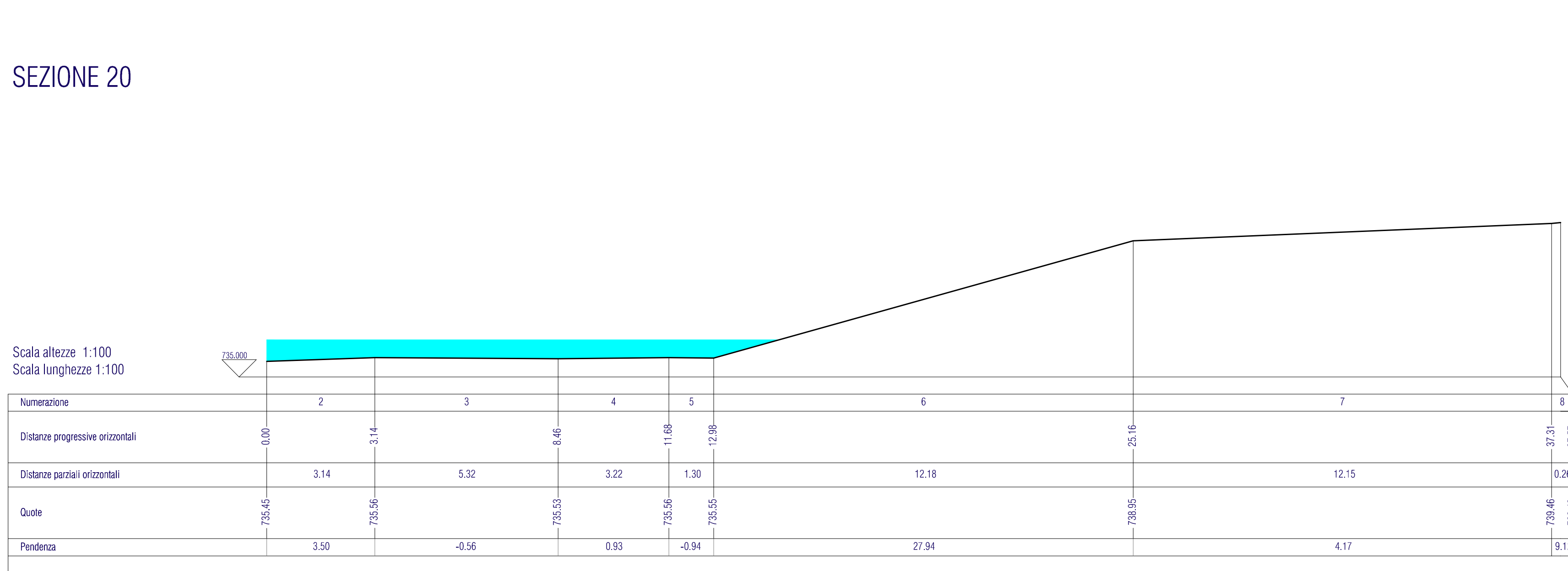
SEZIONE 18



SEZIONE 19



SEZIONE 20



SCAVO					
Tratto	Sezioni di scavo (mq.)	Area Sezionale media di Scavo (mq.)	Lunghezza (m.)	Volumetria (mc.)	
Sezione 1 - Sezione 2	1,74	1,78	1,7605	7,5	13,204
Sezione 2 - Sezione 3	1,78	3,89	2,835	7,5	21,263
Sezione 3 - Sezione 4	3,89	3,80	3,843	8,65	33,242
Sezione 4 - Sezione 5	3,80	4,08	3,94	7,5	29,550
Sezione 5 - Sezione 6	4,08	7,31	5,694	7,5	42,705
Sezione 6 - Sezione 7	7,31	6,20	6,756	7,5	50,670
Sezione 7 - Sezione 8	6,20	7,67	6,939	7,5	52,043
Sezione 8 - Sezione 9	7,67	0,00	3,837		0,000
Sezione 9 - Sezione 10	0,00	0,00		3	0,000
Sezione 10 - Sezione 11	0,00	12,70	6,35	3	19,050
Sezione 11 - Sezione 12	12,70	0,00	6,35	3	19,050
Sezione 12 - Sezione 13	0,00	0,00	0		0,000
Sezione 13 - Sezione 14	0,00	0,00	0	5	0,000
Sezione 14 - Sezione 15	0,00	0,00	0	10	0,000
Sezione 15 - Sezione 16	0,00	0,00	0		0,000
Sezione 16 - Sezione 17	0,00	0,00	0	10	0,000
Sezione 17 - Sezione 18	0,00	9,47	4,735	10	47,350
Sezione 18 - Sezione 19	9,47	13,21	11,34	10	113,400
Sezione 19 - Sezione 20	13,21	0,00	6,605	10	66,050
TOTALE =					508

RIPORTO					
Tratto	Sezioni di scavo (mq.)		Area Sezionale media di Scavo (mq.)	Lunghezza (m.)	Volumetria (mc.)
Sezione 1 - Sezione 2	4,83	1,67	3,25	7,5	24,375
Sezione 2 - Sezione 3	1,67	2,57	2,121	7,5	15,908
Sezione 3 - Sezione 4	2,57	4,55	3,558	8,65	30,777
Sezione 4 - Sezione 5	4,55	7,52	6,033	7,5	45,248
Sezione 5 - Sezione 6	7,52	12,26	9,895	7,5	74,171
Sezione 6 - Sezione 7	12,26	18,56	15,4115	7,5	115,586
Sezione 7 - Sezione 8	18,56	9,79	14,179	7,5	106,343
Sezione 8 - Sezione 9	9,79	0,00	4,897		0,000
Sezione 9 - Sezione 10	0,00	0,59	0,295	3	0,885
Sezione 10 - Sezione 11	0,00	0,38	0,19	3	0,570
Sezione 11 - Sezione 12	0,38	0,00	0,19	3	0,570
Sezione 12 - Sezione 13	0,00	0,00	0		0,000
Sezione 13 - Sezione 14	0,00	0,00	0	5	0,000
Sezione 14 - Sezione 15	0,00	10,62	5,31	10	53,100
Sezione 15 - Sezione 16	10,62	2,39	6,505	5	32,525
Sezione 16 - Sezione 17	2,39	1,56	1,975	10	19,750
Sezione 17 - Sezione 18	1,56	0,00	0,78	10	7,800
Sezione 18 - Sezione 19	0,00	0,00	0	10	0,000
Sezione 19 - Sezione 20	0,00	0,00	0	10	0,000
TOTALE =					528



UNIONE MONTANA ALTA VAL TANARO  
Provincia di Cuneo

PROGETTO DEFINITIVO-ESECUTIVO

oggetto  
Risistemazione dell'alveo e protezione idraulica  
di tratti del torrente Armella e del rio Chiappino

- Estremi di legge:
- Delibera A.T.O. n.6 del 26.05.2017
  - Regio Decreto n.523 del 25.07.1904 ed s.m.i.
  - Decreto Legislativo n.50 del 19.04.2016 ed s.m.i.

Progettisti	TIMBRO E FIRMA	Committente
<b>GEOM. PIERPAOLO BOCH</b> via Vittorio Emanuele, 166 12075 Gressio (CN) p.IVA 02738840046 Tel. 017481066 p.boch@libero.it pierpaolo.boch@gepec.it		<b>UNIONE MONTANA ALTA VAL TANARO</b> via al Santuario n.2 12075 Gressio (CN)
<b>ING. LUCA GALVAGNO</b> via Ort, 1 - 12078 Ormea (CN) p.IVA 03299910046 Tel. 0174391500 galvagno.luca@gmail.com luca.galvagno@ingpec.eu		

allegato	tipo allegato	scala
3P	SEZIONI DELLO STATO DI PROGETTO N.2 (RIO CHIAPPINO)	1:100
creato da:	ING. LUCA GALVAGNO GEO. PIERPAOLO BOCH	revisione n.
		data e luogo di emissione ORMEA, APRILE 2018